



Soprintendenza Archeologia Belle Arti
e Paesaggio per le Province di Como,
Lecco, Monza-Brianza, Pavia, Sondrio
e Varese

Godiamoci il Parco in sicurezza!

A tutela della salute di tutti, il Parco Archeologico e Antiquarium di Castelseprio propone nuove modalità di visita con un **percorso predefinito** e **accessi contingentati** fino al termine dell'emergenza epidemiologica da Covid-19.

È temporaneamente sospesa la distribuzione di materiale cartaceo informativo e divulgativo, che si può scaricare gratuitamente in formato digitale dai siti www.antiquarium.castelseprio.beniculturali.it e www.longobarditalia.it

ORARI DI APERTURA

Area archeologica del castrum

martedì	8.30-13.30
mercoledì-sabato	14.00-19.00
domenica e festivi	9.30-17.30
lunedì (o martedì successivi a lunedì festivi)	chiuso

Chiesa di Santa Maria foris portas

martedì	8.30-13.30
mercoledì-sabato	14.00-19.00
domenica e festivi	9.30-13.00

Antiquarium

domenica e festivi	13.30-17.30
--------------------	-------------

ATTENZIONE

* **Prenotazione obbligatoria** per gruppi di più di 5 persone

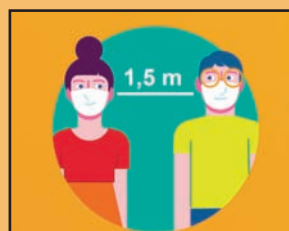
tel.: 0331.820438

e-mail: parcoarcheologico.castelseprio@beniculturali.it

* Prima dell'accesso al Parco Archeologico i visitatori dovranno sottoporsi a misurazione della temperatura corporea **in caso di temperatura corporea superiore a 37.5 °C l'accesso non sarà consentito**

PER UNA VISITA SICURA

indossare **mascherine e guanti** monouso per l'intera durata della visita

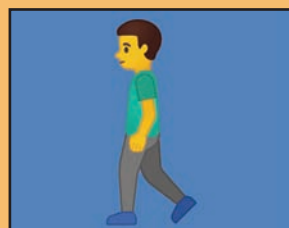


rispettare la **distanza interpersonale di almeno 1,5 metri**

evitare assembramenti in particolare nell'area di accesso ai servizi igienici e presso tavoli e panchine

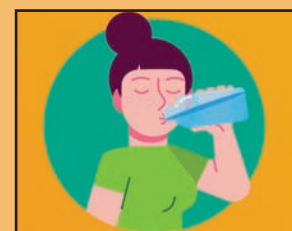


seguire il **percorso di visita predefinito** attenendosi alle indicazioni del personale



igienizzare le mani con i prodotti a disposizione prima dell'accesso alla chiesa di Santa Maria foris portas e all'Antiquarium

evitare l'uso promiscuo di bottiglie e bicchieri



non toccarsi occhi, naso e bocca con le mani



smaltire mascherine, guanti e salviettine asciugamani monouso negli **appositi contenitori chiusi**



PERCORSO DI VISITA

Chiesa di Santa Maria foris portas

Accesso consentito a **4/5 persone per volta** secondo le indicazioni del personale

Permanenza all'interno della chiesa per **non più di 15 minuti**

Area archeologica del castrum

Accesso lungo il viale centrale fino all'Antiquarium

Uscita attraverso il pratone della Casa Forte

Antiquarium

Accesso consentito a **8/9 persone per volta** secondo le indicazioni del personale

Permanenza all'interno del museo per **non più di 30 minuti**

